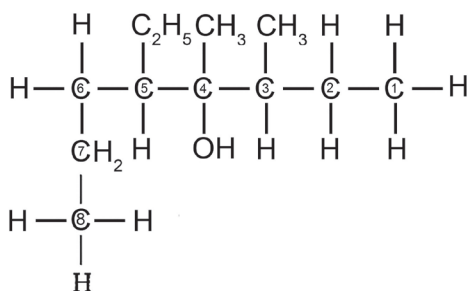
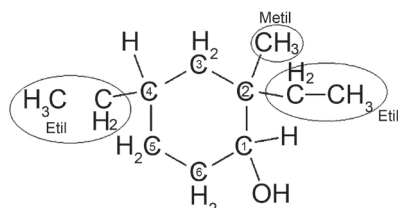


Professora: Marisleny (Frente 2)				
1	2	3	4	5
C	D	A	B	C
6	7	8	9	
D	D	C	B	

- Os dois compostos diferenciam por terem diferentes quantidades de H₂, sendo considerados isólogos um do outro.
- De acordo com as regras de numeração da cadeia principal, o grupo funcional deverá assumir o menor valor possível como mostrado abaixo:

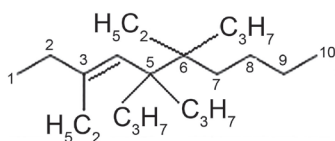


- A numeração da cadeia fechada, segundo regra oficial, é:

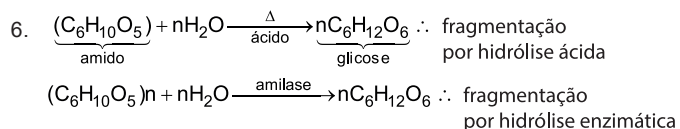


Onde escrevemos o nome das ramificações em ordem alfabética, ficando 2,4-dietil-2-metil.

- A fórmula estrutural do 3,6-dietil-5,5,6-tripropil-dec-3-eno é:



- Falsa. O composto apresenta 23 átomos de carbono.
 - Verdadeiro. Os carbonos 3 e 6 da cadeia principal são quaternários.
 - Falsa. Possui fórmula molecular C₂₄H₄₈.
 - Falsa. Possui somente carbonos com hibridação sp³ e sp².
 - Falsa. É classificado como um hidrocarboneto do tipo alceno.
- Falsa. Os alcanos são hidrocarbonetos que apresentam somente ligações simples e podem apresentar mais de um carbono.
 - Verdadeira. O metano pode ser formado por biodigestão anaeróbia de matéria orgânica e é encontrado em bolsões de gás natural em reservas de petróleo.
 - Falso. O uso do metano como combustível tem sido muito difundido no Brasil devido a seu baixo custo.
 - Falso. O metano apresenta a fórmula CH₄.
 - Falso. O hormônio vegetal usado para amadurecimento de frutos é o eteno (etileno).

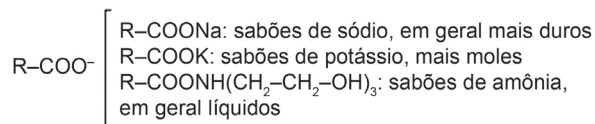


O processo de fragmentação é de natureza química e pode ser feita por organismos decompositores.

O processo de caramelização do amido se refere à desidratação do amido e à transformação do amido em CO₂ e H₂O, sendo referente à combustão deste.

O amido possui interação com a água por meio das ligações de hidrogênio, caracterizando uma das propriedades dos polissacarídeos.

- O polímero polietileno é um produto derivado do petróleo obtido por adição de moléculas insaturadas de etileno que formam macromolécula saturada com ligações covalentes fortes, que apresentem resistência a ataques químicos e até mesmo microbiológicos, provocando dificuldade na decomposição.
- Falso. Nem todo polímero é derivado do petróleo.
 - Falso. Os plásticos, são normalmente obtidos a partir de derivados sintéticos.
 - Verdadeiro.
 - Falso. Náilon e poliuretano são polímeros de condensação.
 - Falso. A decomposição de polímeros naturais (quebra da macromolécula em cadeias menores) não deve ser confundida com combustão.
- O sabão apresenta como característica química uma região apolar com cadeia longa (lipofílica ou hidrofóbica) e uma região polar como interação iônica (hidrofílica ou lipofóbica). No caso do sabão, a estrutura geral é:



Obs.: Grupo R ⇒ cadeia carbônica longa.